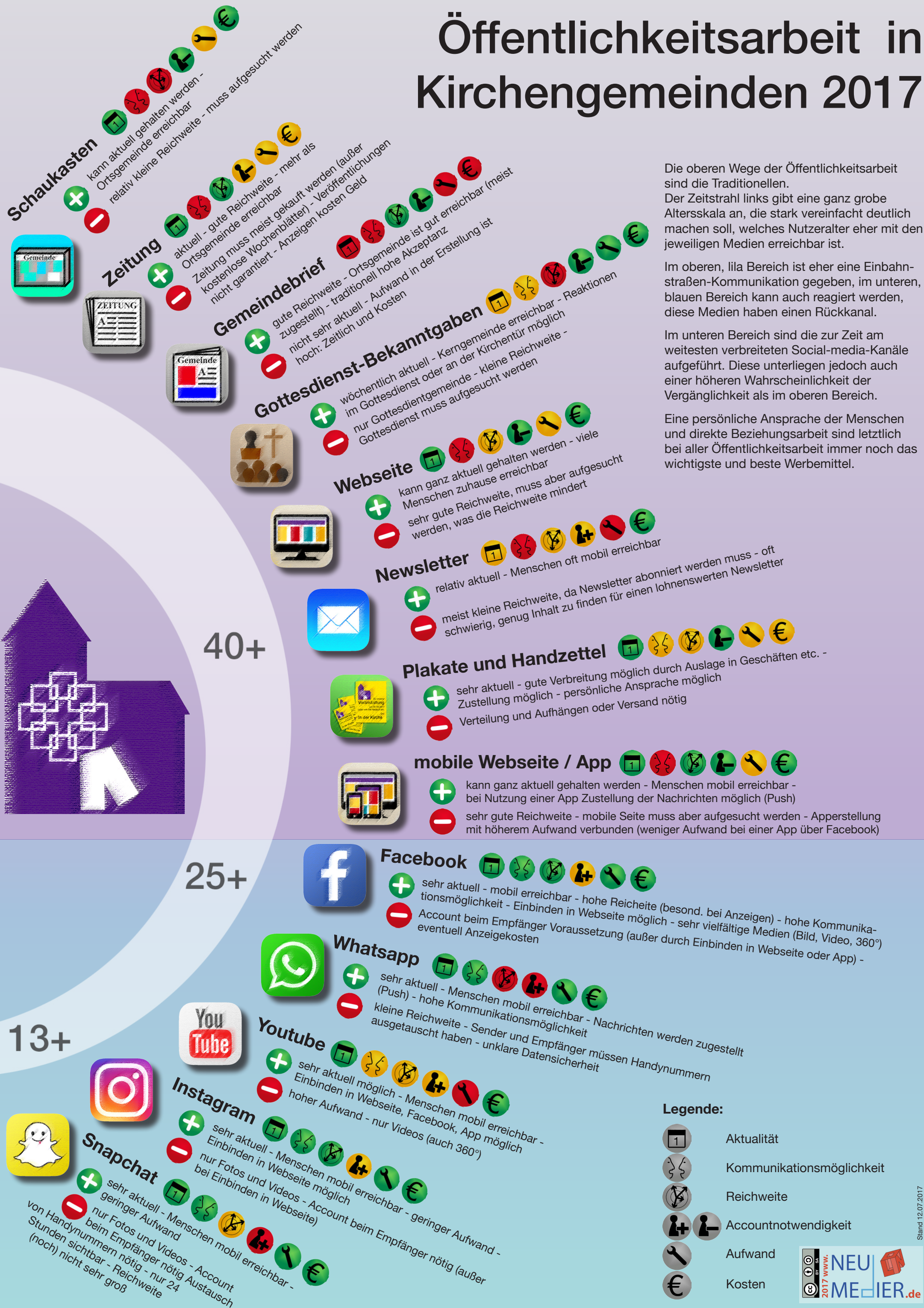


Öffentlichkeitsarbeit in Kirchengemeinden 2017



Die oberen Wege der Öffentlichkeitsarbeit sind die Traditionellen. Der Zeitstrahl links gibt eine ganz grobe Altersskala an, die stark vereinfacht deutlich machen soll, welches Nutzeralter eher mit den jeweiligen Medien erreichbar ist.

Im oberen, lila Bereich ist eher eine Einbahnstraßen-Kommunikation gegeben, im unteren, blauen Bereich kann auch reagiert werden, diese Medien haben einen Rückkanal.

Im unteren Bereich sind die zur Zeit am weitesten verbreiteten Social-media-Kanäle aufgeführt. Diese unterliegen jedoch auch einer höheren Wahrscheinlichkeit der Vergänglichkeit als im oberen Bereich.

Eine persönliche Ansprache der Menschen und direkte Beziehungsarbeit sind letztlich bei aller Öffentlichkeitsarbeit immer noch das wichtigste und beste Werbemittel.